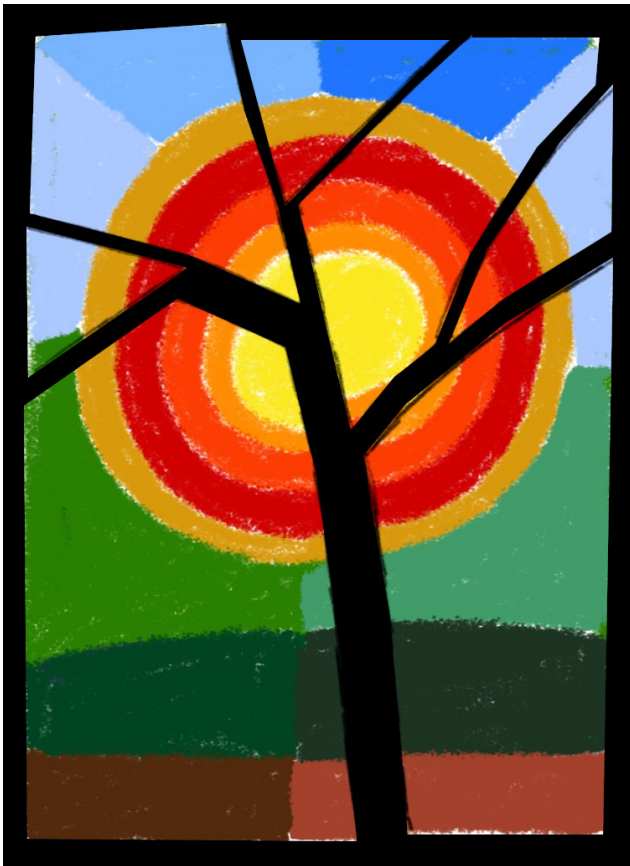
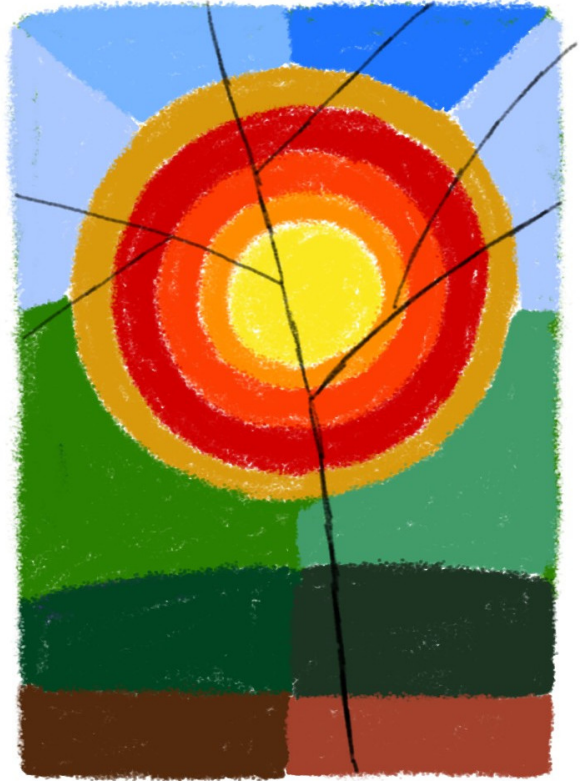


Arbre silhouette

Travail de manipulation
cycle 2



Dessine un fond au pastel gras

Trace une ligne qui traverse la feuille de bas en haut (ce sera le tronc de l'arbre) puis à partir de cette ligne, dessine d'autres lignes qui vont jusqu'au bord de la feuille (ce seront les branches principales), enfin tu peux ajouter des branches plus petites à partir des branches principales en veillant à ce qu'elles aillent toujours jusqu'au bord de la feuille.

Découpe les traits

Assembles et colle les morceaux sur une feuille noire en les espaçant de façon à donner de l'épaisseur au tronc et aux branches.